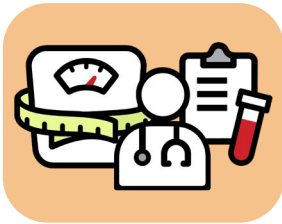




Konprann Medikaman Ki Kapab Preskri pou Jesyon Pwa

Pwa jwe yon wòl enpòtan nan kè w, ren w, ak sante metabolik ou (fason kò w pwodui, konsève epi itilize enèji). Ansanm, sa rele sante kadyovaskilè-ren-metabolik (sante CKM).

Jesyon Pwa



Lè yon moun jere pwa li sa ka ede sistèm sa yo travay pi byen epi bese risk pou kondisyon tankou maladi kè, maladi ren, ak dyabèt tip 2.

Nan kèk ka, pwofesyonèl swen sante yo kapab rekòmande medikaman pou ede w pèdi oswa jere pwa w. Ansanm avèk yon alimantasyon ki bon pou lasante ak aktivite fizik pou soutni objektif sante jeneral yo. Genyen diferan tip medikaman ki disponib, epi desizyon yo ka pran ansanm ak ekip swen sante a pou jwenn sa ki plis adapte a.





TIP MEDIKAMAN	SA YO FÈ	EFÈ SEGONGÈ KOURAN YO	EGZANP
Agonis Reseptè Peptid 1 ki Sanble ak Glikagon (GLP-1RAs)	<p>Medikaman sa yo ralanti dijesyon an pou ede moun santi vant yo plen pandan plis tan epi ka soutni glisemi ki bon pou lasante. Yo ka pran yo sou fòm konprime oswa avèk yon enjeksyon chak semèn oswa chak jou.</p> <ul style="list-style-type: none"> Opsyon GLP-1 pou pran nan bouch epi ki ka enjekte ki se de medikaman FDA apwouve pou jesyon pwa. 	<ul style="list-style-type: none"> Kèplen oswa vomisman Dyare ak konstipasyon Doulè oswa sansiblite nan vant Endijesyon ak reflè Rann gaz ak pete (fè gaz) Pèt cheve Fatig ak tèt fè mal Vètij Reyaksyon nan sit enjeksyon an (woujè, gratèl, gratèl ki leve sou po) Fèb sik nan san oswa ogmantasyon anzim ki nan pankreya a Lafyèw oswa enflamasyon nan tib dijestif la 	semaglutide, liraglutide, orforglipron
Agonis Reseptè Polipeptid Ensilinetwòp Glikoz-Depandan-Peptid-1 Tip Glikagon (GIP/GLP-1RAs) - Agonis Òmonal Doub	<p>Medikaman sa yo fonksyone sou plis pase yon òmòn pou bese apeti epi ralanti dijesyon an.</p> <ul style="list-style-type: none"> Medikaman òmonal doub tankou tirzepatide se enjeksyon ki dwe fèt yon fwa pa semèn. 	<ul style="list-style-type: none"> Kèplen oswa vomisman Dyare ak konstipasyon Doulè nan vant, endijesyon, oswa reflè Rann gaz Fatig ak tèt fè mal Doulè, ekimoz, gratèl, gratèl ki leve sou po oswa woujè nan sit enjeksyon an Pèt cheve 	tirzepatide
Inibitè Lipaz (Blokè ki Absòbe Grès)	<p>Medikaman sa yo anpeche kò a absòbe kèk grès. Yo pran yo sou fòm konprime avèk repa ki gen grès.</p>	<ul style="list-style-type: none"> Poupou ki gen luil oswa ki gen grès Gaz avèk rejè luil Gwo anvi pou ale nan twalèt oswa pou ale pi souvan Pa kapab kontwòle poupou a konplètman (pwoblèm pou kenbe poupou/pipi) 	orlistat
Senpatomimetik + Antikonvilsan/Antagonis Opyoyid + Antidepresè (Sipresè Apeti/Ajan Newo-aktif)	<p>Medikaman sa yo ede bese grangou ak gwo anvi pou manje pandan l ap afekte siyal ki nan sèvo a. Yo jeneralman pran yo sou fòm yon konprime pou itilizasyon akoutèm.</p>	<ul style="list-style-type: none"> Pwoblèm pou dòmi Bouch sèk, modifikasyon nan gou Batman kè rapid oswa tansyon ki pi wo Tèt fè mal Santiman vètij Ajitasyon oswa santi w “depase” Pèt sansasyon oswa sansasyon pikotman Konstipasyon oswa dyare Kèplen oswa vomisman 	phentermine, phentermine/topiramate, naltrexone/bupropion

Itilizasyon Medikaman yo San Danje



Medikaman yo fonksyone pi byen lè yo itilize yo san danje epi egzakteman jan yo endike a. Li enpòtan pou jwenn rekòmandasyon nan men yon pwofesyonèl swen sante, epi ou ta dwe pataje tout efè segondè yo touswit.

Men kèk fason pou rete sou wout la:

- Pran oswa fè enjeksyon medikaman an egzakteman jan yo preskri a.
- Pa chanje dòz la poukont ou.
- Pataje yon lis tout lòt medikaman ak sipleman w ap pran yo avèk pwofesyonèl swen sante ki bay preskripsyon an.
- Deklare nenpòt enkyetid oswa efè segondè yo touswit.
- Ale nan tout randevou suivi yo.

Sonje, genyen sipò ki disponib.

Jesyon pwa ak amelyorasyon sante CKM se yon pakou.

Genyen sipò ki disponib nan men ekip swen sante a nan chak etap nan pakou a pou amelyore sante.



Pou plis enfòmasyon, vizite heart.org/UnderstandingWeight (sit entènèt an anglè)

Avi Non-Responsablite

Nòt Enpòtan: Yo bay non jenerik yo pou ede w konprann ki medikaman ou kapab ap pran. The American Heart Association® pa rekòmande ni apwouve okenn medikaman espesifik. Se pa tout efè segondè ki posib yo ki endike isit la. Pale ak pwofesyonèl swen sante w la si ou gen nenpòt kesyon oswa enkyetid sou medikaman oswa efè segondè yo.

heart.org/UnderstandingWeight (sitwèb la an Anglè)



Lilly se yon esponsò Chanpyon nan Inisyativ Sante Kadyovaskilè, Ren, Metabolik American Heart Association an.