



Konprann Faz pou Sendwòm Kadyovaskilè-Ren-Metabolik la (Sendwòm CKM)

Sendwòm CKM nan genyen 4 faz pou montre fason chanjman yo ka fèt ak letan. Moun yo ka pase de yon faz a yon lòt pandan kondisyon sante yo ap amelyore oswa ap vin pi mal. Si yo dekouvri li bonè epi yo bay bon trètman an, kèk domaj nan ògàn yo ka sispann pwogrese, epi pafwa yo ka menm amelyore. Pwofesyonèl swen sante w la ka ede revize ki aksyon ki apwopriye pou ou ak pou sante w.

Faz 0 fè referans ak moun ki pa genyen sendwòm CKM nan. Yo itilize faz sa a pou reprezante bon sante CKM. Konsantrasyon sou faz sa se rete ansante epi anpeche devlopman sendwòm CKM nan.

Faz 1 gen ladan moun ki gen twòp pwa (yo mezire nan sikonferans anch lan oswa BMI an), sila yo ki gen rezidans ak ensilin, oswa predyabèt - sa vle di kò a kòmanse gen pwoblèm pou kontwole sik nan san an.

Faz 2 gen ladan nenpòt nan kondisyon sa yo:

- Tansyon wo
- Triglisèrid ki wo
- Dyabèt tip 2
- Sendwòm metabolik
- Maladi ren kwonik

Kondisyon sa yo mete estrès sou veso sangen yo, sa ki ka lakòz domaj sou ren yo, misk kè a ak lòt ògàn yo.

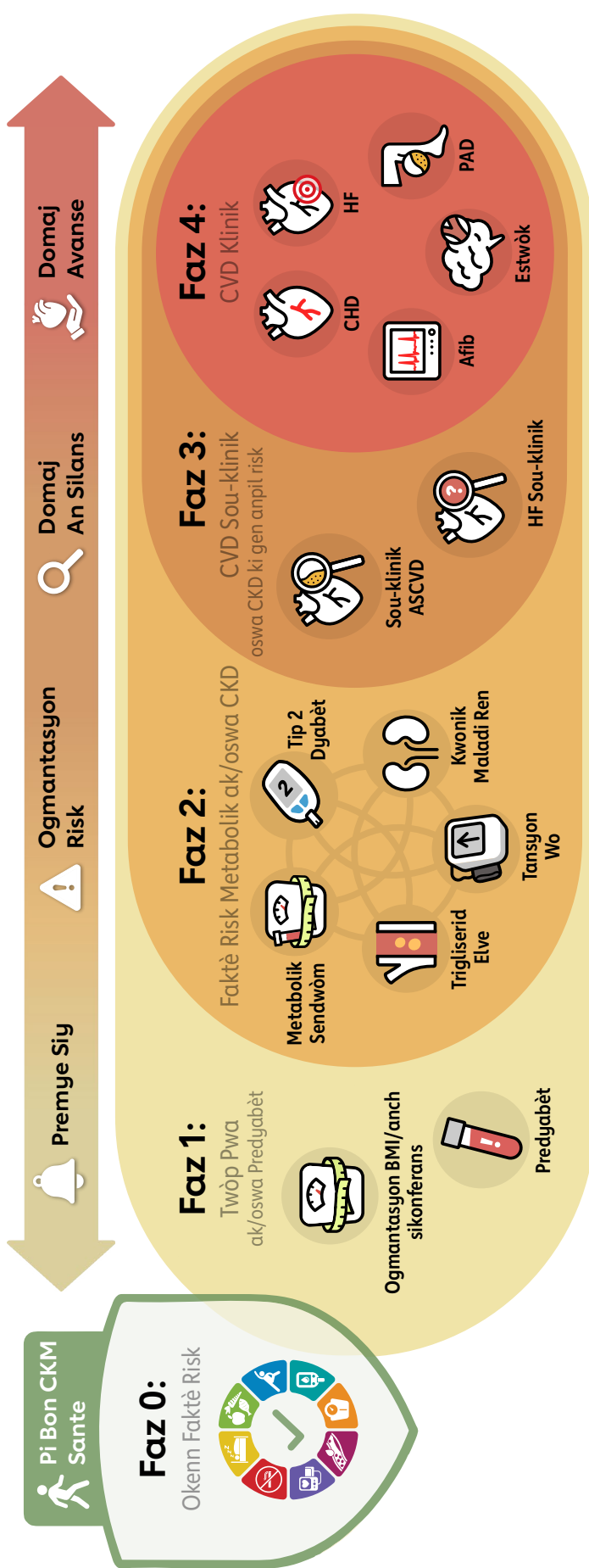
Faz 3 detèmine atravè tès sante espesifik oswa imajri ki kapab itilize pou verifye domaj nan kè a, nan ren yo ak veso sangen yo. Si yo jwenn domaj, oswa gwo risk, menm si ou pa gen sentòm, ou kapab nan Faz 3 a.

Faz 4 se faz ki pi grav la. Li gen ladan moun ki gen faktè risk CKM epi ki gen yon dyagnostik maladi kadyovaskilè (maladi kè kowonè, ensifizans kadyak, fibrilasyon atriyal, estwòk, oswa maladi atè periferik). Moun sa yo ka genyen ensifizans ren tou. Moun ki nan faz sa a kapab genyen sentòm tankou doulè nan pwatrin, souf kout, feblès, doulè nan janm, enflamasyon oswa blese k ap geri yon fason lan.

Lis ki anba a endike kondisyon sante kouran yo nan chak faz.

Faz Sendwòm CKM ak Kondisyon Sante yo			
Faz 1	Faz 2	Faz 3	Faz 4
Twòp pwa oswa obèz Predyabèt	Dyabèt tip 2 Tansyon wo Triglisèrid ki wo Maladi ren kwonik Sendwòm metabolik: 3 oswa plis nan kritè sa yo: <ul style="list-style-type: none"> • Ogmantasyon sikonferans anch lan • Nivo HDL Ki Ba (bon kolestewòl) • Triglisèrid ki wo • Tansyon wo • Predyabèt/dyabèt 	Siy kòmansman ensifizans kadyak Siy kòmansman atewosklewoz (atè yo k ap vin di akòz plak)	Ensfizans kadyak Estwòk Fibrilasyon atriyal (batman kè iregilye) Maladi nan atè periferik (rediksyon sikilasyon san nan manm yo) Maladi atè kowonè (rediksyon sikilasyon san nan kè a)

Modèl Faz Sendwòm CKM nan



Tèm ak Abrevyasyon

- CKM – Kadyovaskiè-Ren-Metabolik
- Sou klinik – Maladi nan premye faz, ki poko lakòz sentòm
- Klinik – Maladi yo jwenn atravè sentòm oswa egzamen
- Sendwòm Metabolik – 3 oswa plis nan kritè sa yo:
 - Ogmantasyon sikonferans anch
 - Feb HDL (bon kolestewòl)
 - Ogmantasyon triglisèrid
 - Tansyon wo
 - Predyabèt / Dyabèt
- Afib – Fibrilasyon Atrial
- ASCVD – Maladi Kadyovaskiè Ateroskiewotik
- CVD – Maladi Kadyovaskiè
- CHD – Maladi Atè Kwonè
- HF – Ensifzans Kadyak
- PAD – Maladi Atè Periferik
- CKD – Maladi Ren Kwonik

Rekòmandasyon ak Etap Apre yo:

Etap Kle pou Sonje: